

Latitude 14

3000 Series

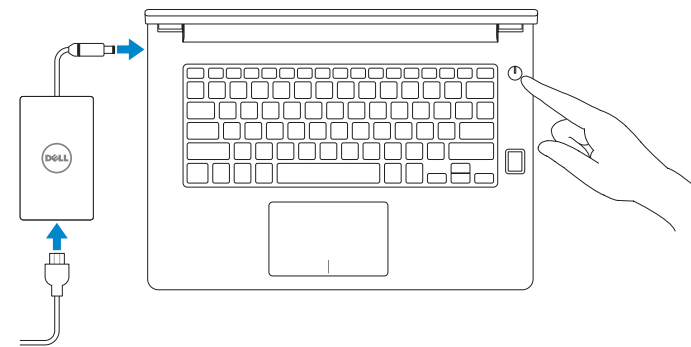
Quick Start Guide

Guia de iniciação rápida
Hızlı Başlangıç Kılavuzu
دليل البدء السريع



1 Connect the power adapter and press the power button

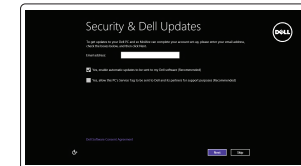
Ligar o transformador e premir o botão Ligar
Güç adaptörünü takıp güç düğmesine basın
توصيل مهايئ التيار والضغط على زر التشغيل



2 Finish operating system setup

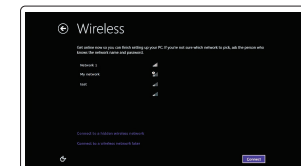
Terminar a configuração do sistema operativo
İşletim sistemi kurulumunu tamamlama
إنهاء إعداد نظام التشغيل

Windows 8.1



Enable security and updates

Activar funcionalidades de segurança e actualizações
Güvenlik ve güncelleştirmeleri etkinleştirin
تمكين الأمان والتحديثات



Connect to your network

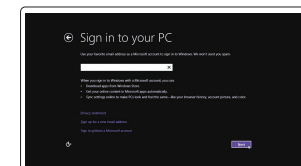
Estabelecer ligação à rede
Ağınıza bağlanın
التوصيل بالشبكة

NOTE: If you are connecting to a secured wireless network, enter the password for the wireless network access when prompted.

NOTA: Se estiver a estabelecer ligação a uma rede sem fios protegida, quando for solicitado, introduza a palavra-passe de acesso à rede sem fios.

NOT: Güvenli bir kablolu ağa bağlanıyorsanız, sorulduğunda kablolu ağ erişimi parolasını girin.

ملاحظة: في حالة اتصالك بشبكة لاسلكية مؤمنة، أدخل كلمة المرور للوصول للشبكة اللاسلكية عند مطالبتك.

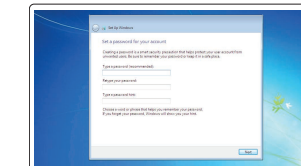


Sign in to your Microsoft account or create a local account

Iniciar sessão numa conta Microsoft ou criar uma conta local
Microsoft hesabınıza oturum açın veya yerel bir hesap oluşturun

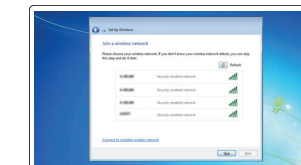
قَبم تسجيل الدخول إلى حساب Microsoft أو قم بإنشاء حساب محلي

Windows 7



Set up password for Windows

Configurar a palavra-passe para o Windows
Windows için parola belirleyin
Windows için parola belirleyin
إعداد كلمة المرور لنظام Windows



Connect to your network

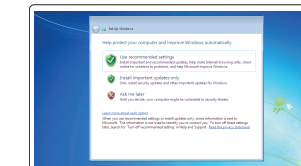
Estabelecer ligação à rede
Ağınıza bağlanın
التوصيل بالشبكة

NOTE: If you are connecting to a secured wireless network, enter the password for the wireless network access when prompted.

NOTA: Se estiver a estabelecer ligação a uma rede sem fios protegida, quando for solicitado, introduza a palavra-passe de acesso à rede sem fios.

NOT: Güvenli bir kablolu ağa bağlanıyorsanız, sorulduğunda kablolu ağ erişimi parolasını girin.

ملاحظة: في حالة اتصالك بشبكة لاسلكية مؤمنة، أدخل كلمة المرور للوصول للشبكة اللاسلكية عند مطالبتك.



Protect your computer

Proteja o computador
Bilgisayarınızı koruyun
حماية الكمبيوتر

Ubuntu

Follow the instructions on the screen to finish setup.

Siga as instruções apresentadas no ecrã para concluir a configuração.

Kurulumu tamamlamak için ekrandaki talimatları izleyin.

اتبع الإرشادات التي تظهر على الشاشة لإنهاء عملية الإعداد.

Locate your Dell apps in Windows 8.1

Localizar as suas aplicações Dell no Windows 8.1
Dell uygulamalarınızı Windows 8.1'de bulun
حدد موقع تطبيق Dell في Windows 8.1



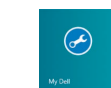
Register your computer

Registrar o computador | Bilgisayarınızı kaydedtirin
تسجيل الكمبيوتر



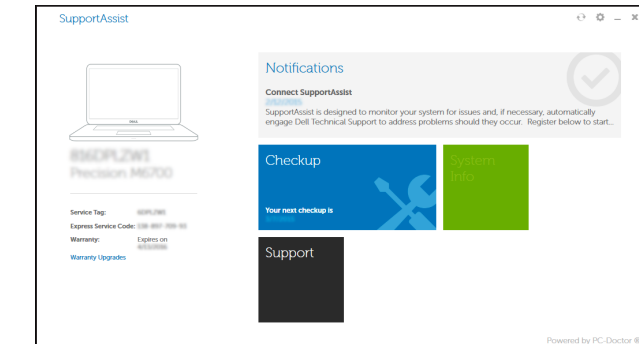
Dell Backup and Recovery

Backup, recover, repair, or restore your computer
Criar cópia de segurança, recuperação, reparação ou restauração do computador
Bilgisayarınızda yedekleme, kurtarma, onarma veya geri yükleme yapın
النسخ الاحتياطي، أو الاستعادة، أو الإصلاح، أو استعادة الكمبيوتر الخاص بك



SupportAssist

Check and update your computer
Verificar e actualizar o computador
Bilgisayarınızı kontrol edin ve güncellemeleri yapın
التحقق من الكمبيوتر الخاص بك وتحديثه



Product support and manuals
Suporte de produtos e manuais
Ürün desteği ve kılavuzlar
دعم المنتج والدلائل

dell.com/support
dell.com/support/manuals
dell.com/support/linux

Contact Dell

Contactar a Dell | Dell'e başvurun
الاتصال بـ Dell

dell.com/contactdell

Regulatory and safety

Regulamentos e segurança | Mevzuat ve güvenlik
ممارسات الأمان والممارسات التنظيمية

dell.com/regulatory_compliance

Regulatory model

Modelo regulamentar | Yasal model numarası
الموديل التنظيمي

P63G

Regulatory type

Tipo regulamentar | Yasal tür
النوع التنظيمي

P63G002

Computer model

Modelo do computador | Bilgisayar modeli
موديل الكمبيوتر

Latitude 14-3470

© 2015 Dell Inc.

© 2015 Microsoft Corporation.

© 2015 Canonical Ltd.



082Y84A00



Printed in China.

2015-10

Learn how to use Windows 8.1

Aprenda como utilizar o Windows 8.1 | Windows 8.1 kullanmayı öğrenin

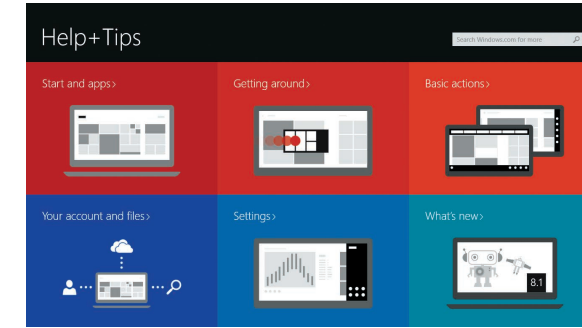
تعلم كيفية استخدام Windows 8.1



Help and Tips

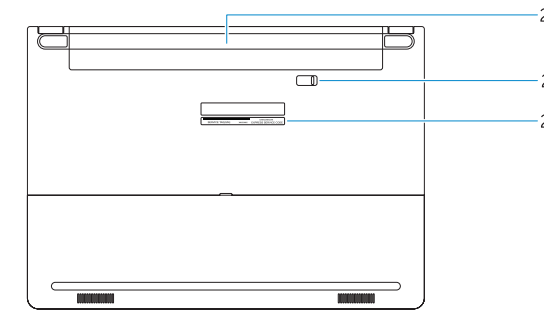
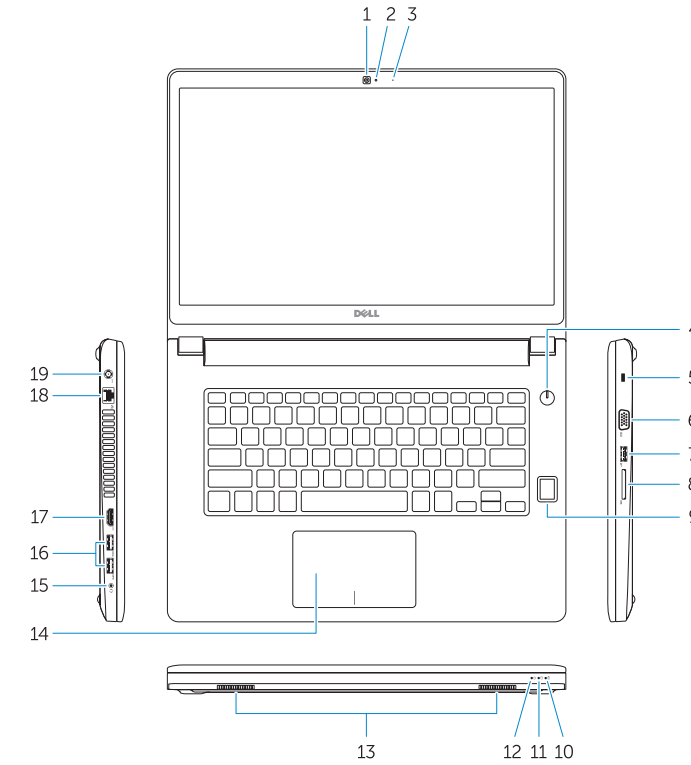
Ajuda e sugestões | Yardım ve İpuçları

التعليمات والتلميحات



Features

Funcionalidades | Özellikler | الميزات



1. Camera
2. Camera-status light
3. Microphone
4. Power button (No LED indicator)
5. Security-cable slot
6. VGA connector
7. USB 2.0 connector
8. Memory card reader
9. Fingerprint reader (optional)
10. Battery-status light
11. Hard-drive activity light
12. Power-status light
13. Speakers
14. Touchpad

15. Headset connector
16. USB 3.0 connector (2)
17. HDMI connector
18. Network connector
19. Power connector
20. Battery
21. Battery release latch
22. Service-tag label

1. Kamera
2. Kamera durum ışığı
3. Mikrofon
4. Güç düğmesi (LED göstergesi yok)
5. Güvenlik kablosu yuvası
6. VGA konektörü
7. USB 2.0 konektör
8. Bellek kartı okuyucu
9. Parmak izi okuyucu (isteğe bağlı)
10. Pil durum ışığı
11. Sabit disk etkinlik ışığı
12. Güç durum ışığı
13. Hoparlörler
14. Dokunmatik yüzey

15. Kulaklıklılık mikrofon konektörü
16. USB 3.0 konektörü (2)
17. HDMI konektörü
18. Ağ konektörü
19. Güç konektörü
20. Pil
21. Pil serbest bırakma mandalı
22. Servis etiketi çıkartması

15. موصل سماعة الرأس
16. موصل USB 3.0 (2)
17. موصل HDMI
18. موصل الشبكة
19. موصل التيار
20. البطارية
21. قفل تحرير البطارية
22. ملصق رمز الخدمة

1. كاميرا
2. مصباح حالة الكاميرا
3. الميكروفون
4. زر التشغيل (بدون مؤشر LED)
5. فتحة كبل الأمان
6. موصل VGA
7. موصل USB 2.0
8. قارئ بطاقة الذاكرة
9. قارئ بصمات الأصابع (اختياري)
10. مصباح حالة البطارية
11. مصباح نشاط محرك الأقراص الثابتة
12. مصباح حالة الطاقة
13. مكبرات الصوت
14. لوحة اللمس

1. Câmera
2. Luz de estado da câmara
3. Microfone
4. Botão Ligar (sem indicação de LED)
5. Ranhura do cabo de segurança
6. Conector VGA
7. Conector USB 2.0
8. Leitor de cartões de memória
9. Leitor de impressões digitais (opcional)
10. Luz de estado da bateria
11. Luz de actividade da unidade de disco rígido
12. Luz de estado de alimentação
13. Altifalantes

14. Painel tátil
15. Conector para auscultadores
16. Conector USB 3.0 (2)
17. Conector HDMI
18. Conector de rede
19. Conector de alimentação
20. Bateria
21. Trinco de desbloqueio da bateria
22. Etiqueta de serviço

NOTE: For more information, see *Owner's Manual* at dell.com/support/manuals.

NOTA: Para mais informações, consulte *Manual do proprietário* em dell.com/support/manuals.

NOT: Daha fazla bilgi için bkz. *Kullanım Kılavuzu*, dell.com/support/manuals.

ملاحظة: لمزيد من المعلومات، انظر دليل المالك على العنوان dell.com/support/manuals.